

Cómo instalar sus nuevas actualizaciones de energía eficiente

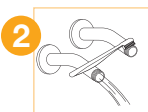
¡Gracias por ordenar el cabezal de ducha de alta eficiencia y kit de ahorro de agua de New Mexico Gas Company!

Las instrucciones son proporcionadas para ayudarle con la instalación de su cabezal de ducha de alta eficiencia. Si tiene preguntas, llame al **860-693-2450**.



Regadera

Usted necesitará: un alicate o una llave ajustable, tela y cinta de plomero.



1. Quite la regadera vieja. La mayoría se pueden desatornillar a mano; si no, utilice una llave o alicate. Asegúrese de desatornillar la regadera despacio y cierre la línea de suministro de agua mientras lo hace. Un movimiento repentino puede romper la línea de suministro de agua. Utilice la tela para proteger el acabado.



2. Limpie la rosca de la regadera, después abra la llave de agua para lavar la tubería.

3. CIERRE EL AGUA. Inserte la arandela incluida en la regadera para evitar fugas de agua.



4. Adjunte la regadera nueva al brazo de la regadera, girando hacia la derecha. Si es necesario, use una llave inglesa, dando no más de 1/4 de vuelta con la llave. Utilice la tela para proteger el acabado de la regadera. **NO APRIETE DEMASIADO.**



5. La regadera viene con una selección de modalidades de rocío de agua. **Para cambiar la modalidad del rocío:** Rote la cabeza del rociador para seleccionar la modalidad deseada. La regadera permite un rocío de cuerpo completo, un rocío de masaje y también una pausa para enjabonarse o afeitarse.

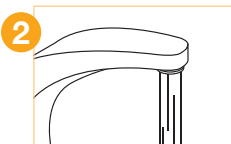


6. Para limpiar: La regadera tiene boquillas de aspersión contra la obstrucción, fáciles de limpiar. Para eliminar los depósitos minerales, simplemente deslice el dedo por la punta de cada boquilla mientras la regadera está funcionando.



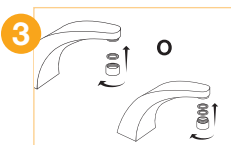
Aireadores de llaves

Usted necesitará: una llave ajustable, tela y arandela(s) de goma.



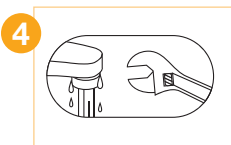
1. Quite el aireador viejo de la llave de agua. Use la llave ajustable si es necesario. Utilice la tela para proteger el acabado.

2. Abra la llave de agua para limpiar el grifo.



3. **CIERRE LA LLAVE DE AGUA.** Atornille un aireador nuevo y apriételo con la mano.

- **Para grifos con la rosca afuera:** Quite la arandela de arriba. Con la arandela de abajo en la parte de arriba del aireador, atornille el aireador en la rosca.
- **Para grifos con la rosca adentro:** Ponga la arandela de arriba sobre la arandela de abajo en la parte de arriba del aireador y atornille el aireador en la rosca.



4. Abra la llave. Si el aireador gotea, apriételo utilizando la llave ajustable. Utilice la tela para proteger el acabado. Apriete hasta que quede ajustado. **NO APRIETE DEMASIADO.**

Nota: Un ligero chorrillo de agua fluirá de su aireador cuando la válvula está en la posición cerrada. Esto es normal y parte de su función para evitar quemaduras.

Para limpiar: Quite el aireador y enjuague las partes ocasionalmente.

New Mexico Gas Company, ICF y TechniArt no son responsables de los daños causados por la instalación del contenido del kit.